



 **YG International**



**EUROPEAN NORM  
EN-14411**

12/10271

유럽 표준규격 CE EN14411 Bla dry pressed  
합격제품 국내 독점 에이전트 Exclusive Agent



**폴바디 박판 세라믹**

(600X1,200mm / 800X1,600mm / 1,600X3,200mm)

판매 및 외벽 건식시공 전문회사

[www.yginter.com](http://www.yginter.com)

CATALOGUE **2023-2024**



## 유럽표준 EN-14411 풀바디 박판 세라믹 (건식, 습식) 국내 독점 판매 및 시공 전문

유럽 표준규격 CE EN-14411 Approval과 함께 이시리 세라믹스 인증을 획득한 흡수율 0.5% 이하의 최고품질 박판 세라믹을 고품질 원료·기계·기술로 잘 알려진 이탈리아 디자인 아틀리에에서 ODM으로 생산하여 토리리 피슈가만 메마리 아리아사와 공급계약을 맺고 국내에 독점 판매 및 시공하고 있는 전문업체입니다.

당사의 박판 세라믹은 내·외장 겸용이며, 특히 화강석 대응으로 건물 외벽에 건식 시공이 가능한 제품입니다.



---

**CONTENTS**

시공방법 04    제품소개 15

# 알루미늄 프레임 핀 시스템 시공법

## Aluminium Frame for External Use

알루미늄 프레임 지지바를 설치한 후 스테인리스 아연 스틸 및 핀 시스템을 이용하여 박판 세라믹을 부착하는 방식

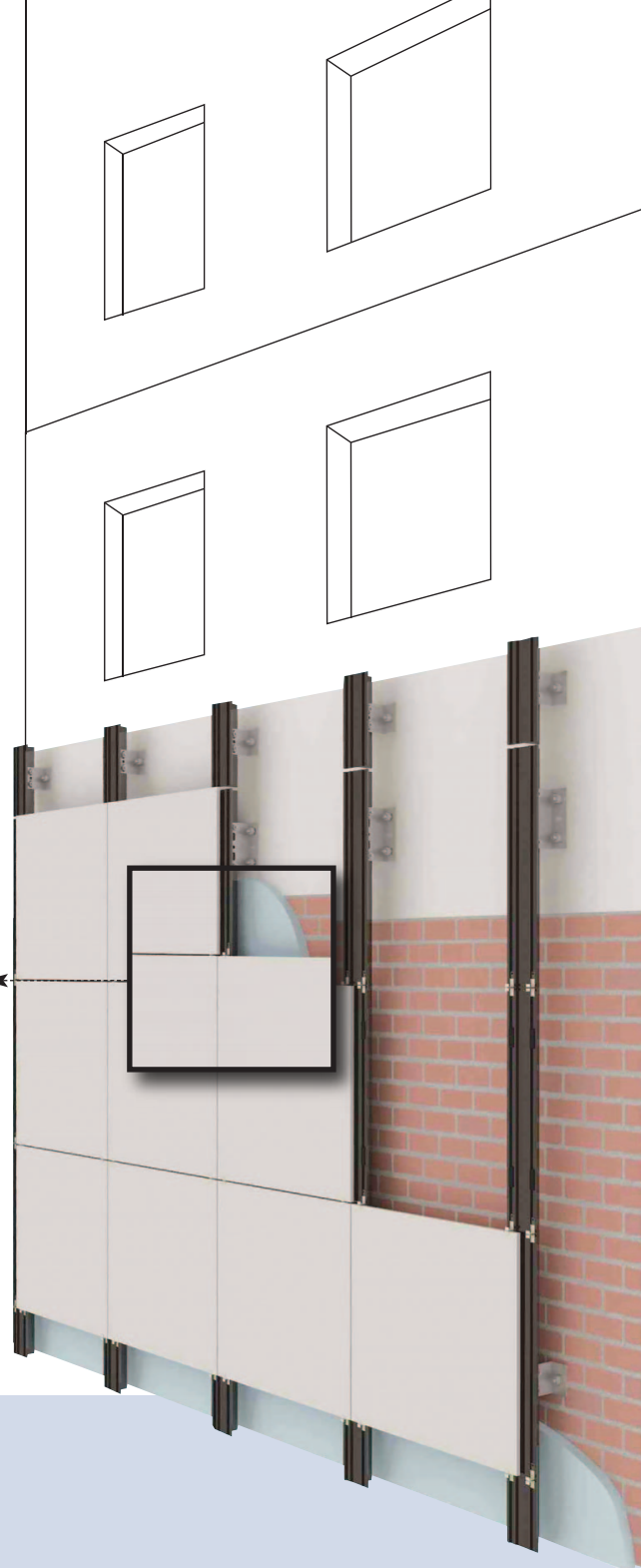
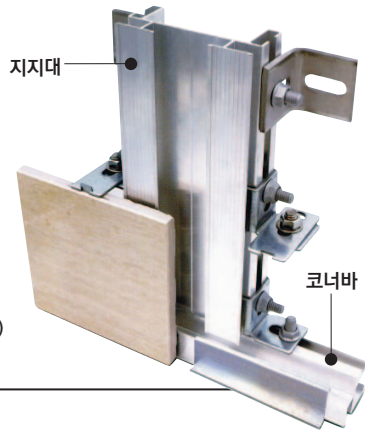
### PIN SYSTEM

#### 핀 시스템

핀 시스템용 박판 세라믹 치수  
30x60, 60x60, 60x120cm

핀 시스템용 박판 세라믹 두께  
11.5T

시스템 무게  
Ceramic Weight (20-26,50kg/m<sup>2</sup>)  
Construction Weight (4-5kg/m<sup>2</sup>)



### 시공 과정



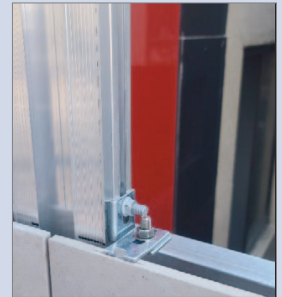
세라믹 가공



지지바 설치

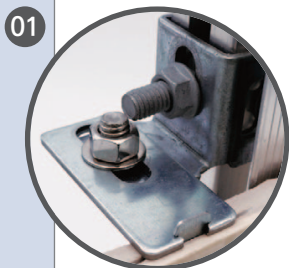
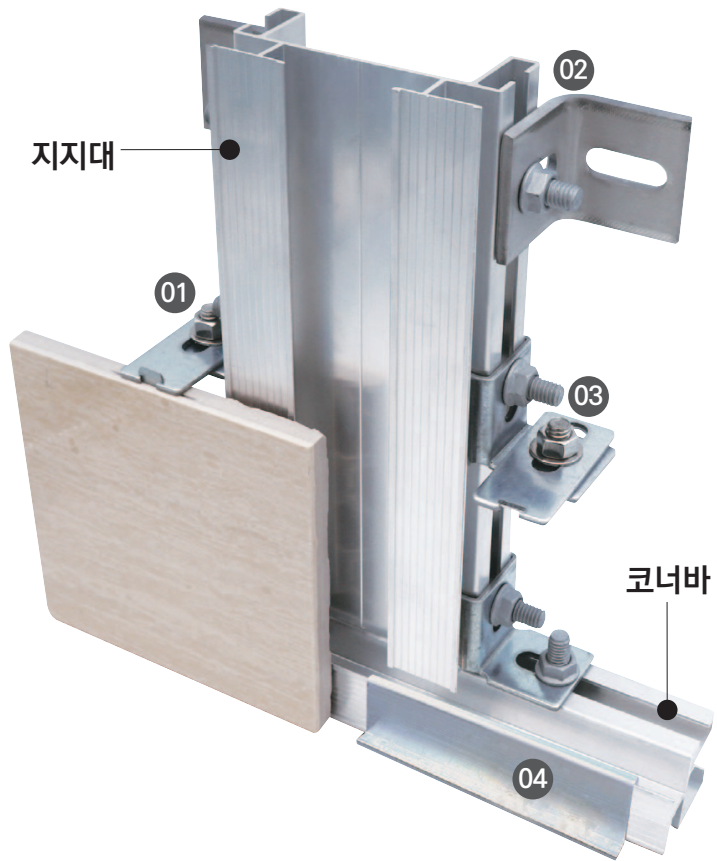


세라믹 접착



조이너 고정

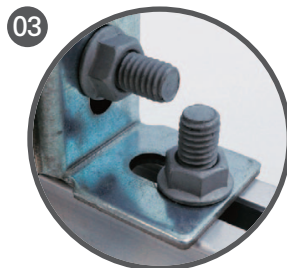
## 외부지지대 구성 Composition



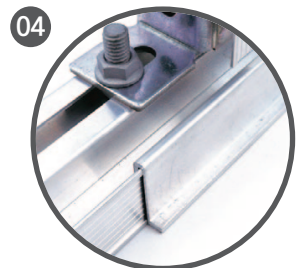
01 마감재 고정



02 벽체 고정

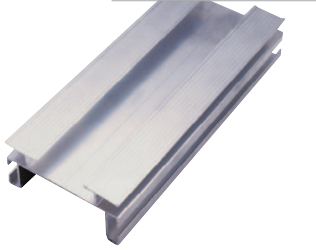


03 코너바 연결



04 받침바

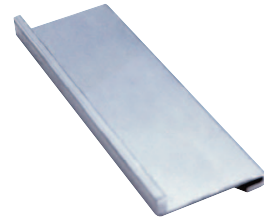
## 외부지지대 부속 Attachments



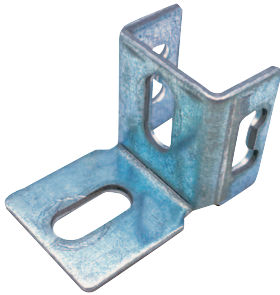
**지지바**  
2T × 105mm × 46mm  
※ 길이 주문 생산



**코너바**  
2T × 42mm × 46mm  
※ 길이 주문 생산



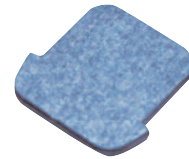
**받침바**  
3T × 7mm × 34mm  
※ 재단 사용



**조이너**  
3T × 37mm × 40mm × 70mm



**핀 조정판**  
3T × 270mm × 65mm



**핀**  
1.2T × 12mm × 12mm



**T볼트**  
3/8" × 25mm



**근각볼트**  
3/8" × 19mm

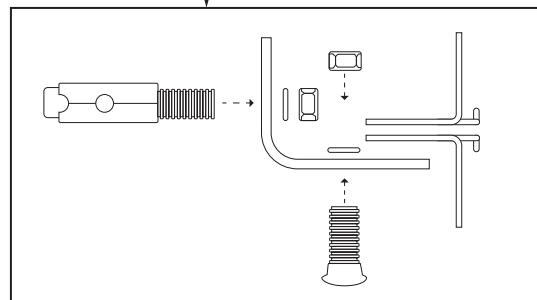
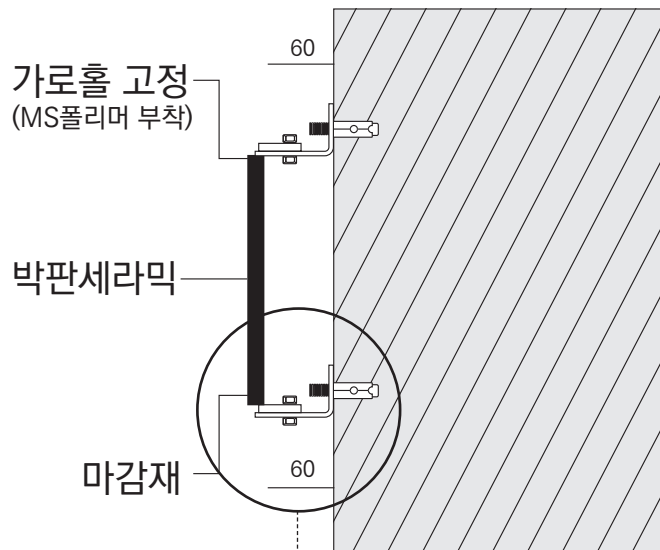


**대파양카 (일체형)**  
3/8" × 68mm

# 조정판 시공법

## Installation of adjustable mounting bracket

스톤 조정판(Bracket)을 부착한 후 건물 외벽에 시공하는 방식



가로 홀 파기



세라믹 접착



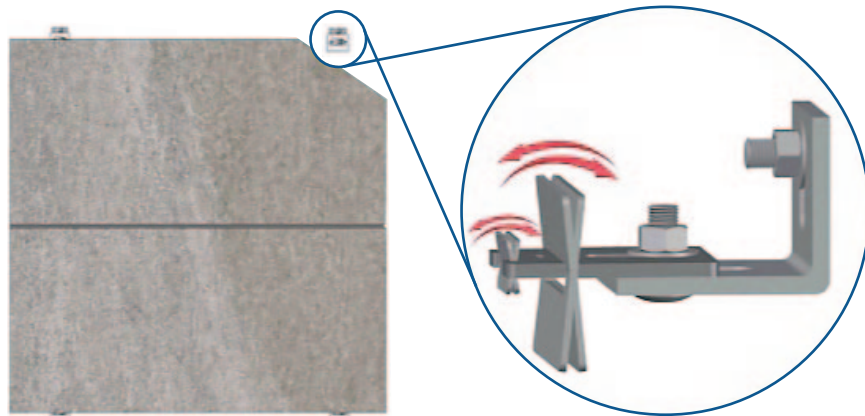
날개 조정판 T형 조립 구성



날개 조정판 T형 시공

# 박판세라믹 건식용 조정판 시공

## 레벨링



## 시공 예시



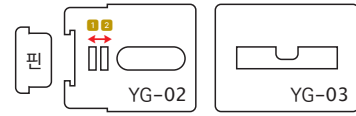
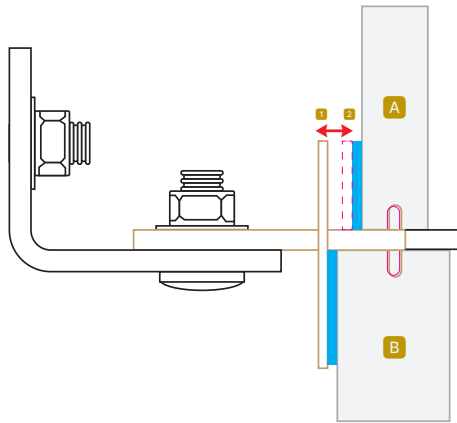
- 장점**
- 수직 보정, 넓은 접착면 제공, 밀림방지
  - 시공시간, 비용 절감
  - 마감재 손상 최소화
  - 마감재 파손시 교체 가능
  - 박판 세라믹 건식용

---

시공방식	앵커볼드 체결
최소 마감기준	단열재~마감재 80mm 이상
마감재 두께	10mm 이상(박판세라믹)
조정판 규격	YG-02(50X60X3T, 4T) / YG-03(50X66X2T) 핀(30X16X1.2T)
조정판 소재	STS, 아연판

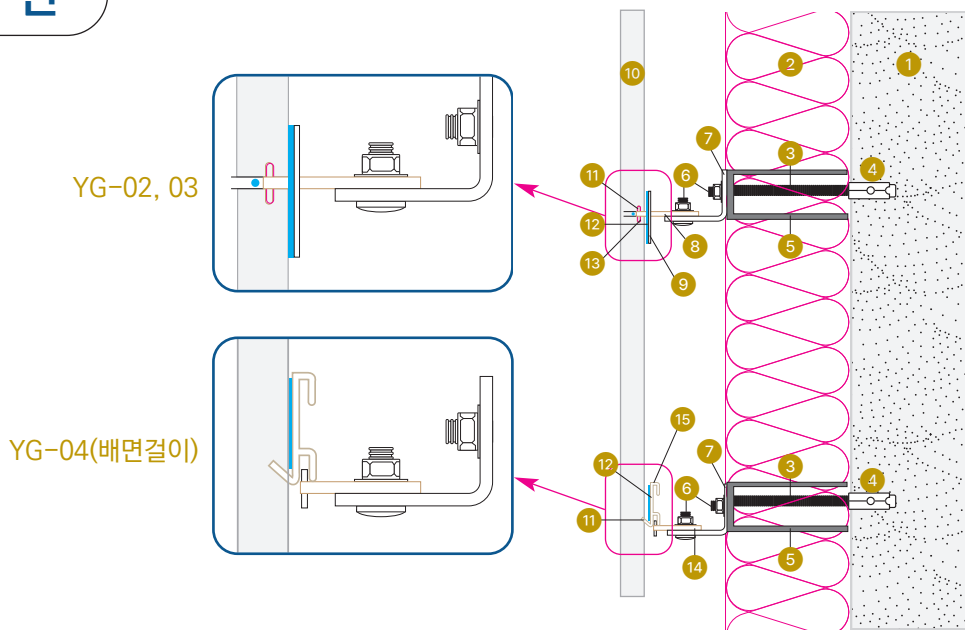


## 디테일



- A 11mm~12mm 마감재(박판세라믹)
- B 18mm~20mm 마감재(박판세라믹)
- C 외장 실리콘 간격 3mm
- 1 ↔ 2 YG-03 (보강판)간격조정
- 실리콘 코킹

## 단면

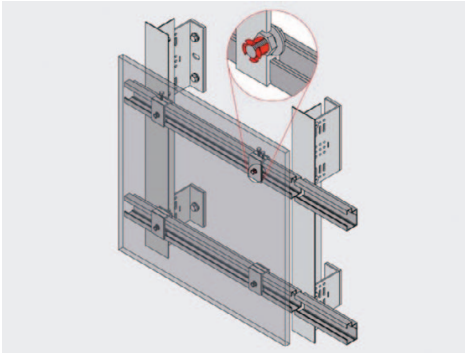
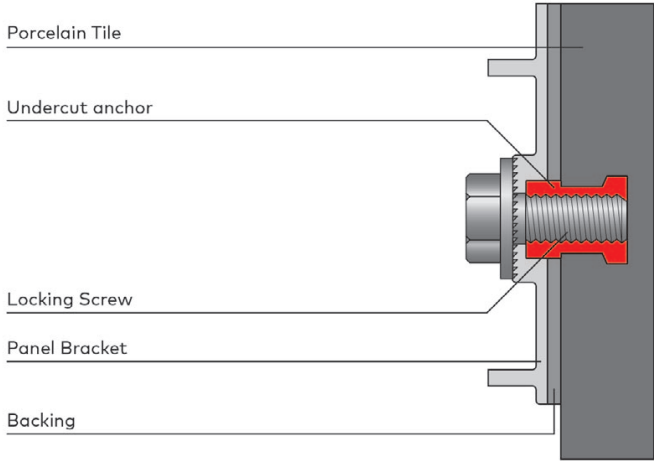
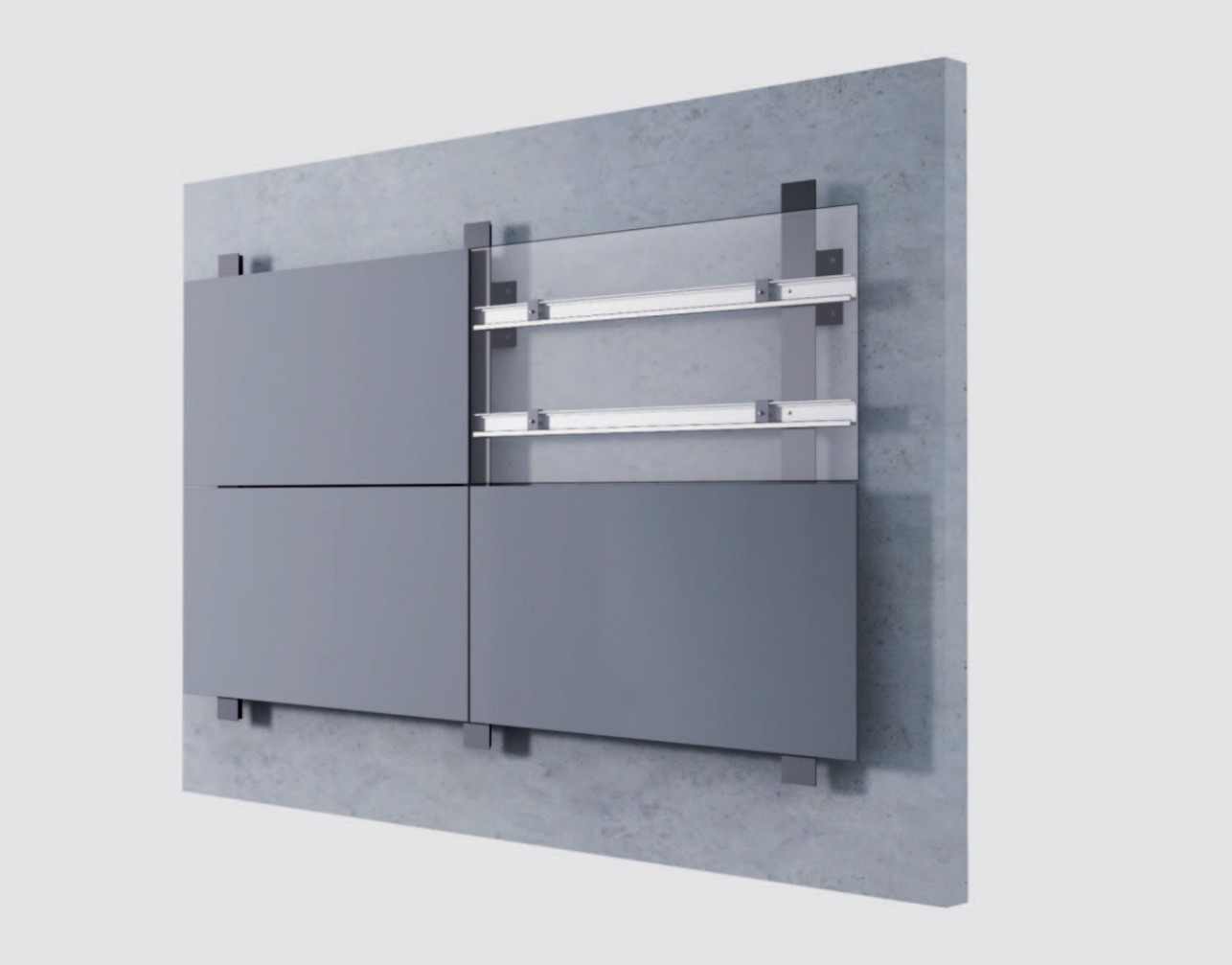


## 명칭

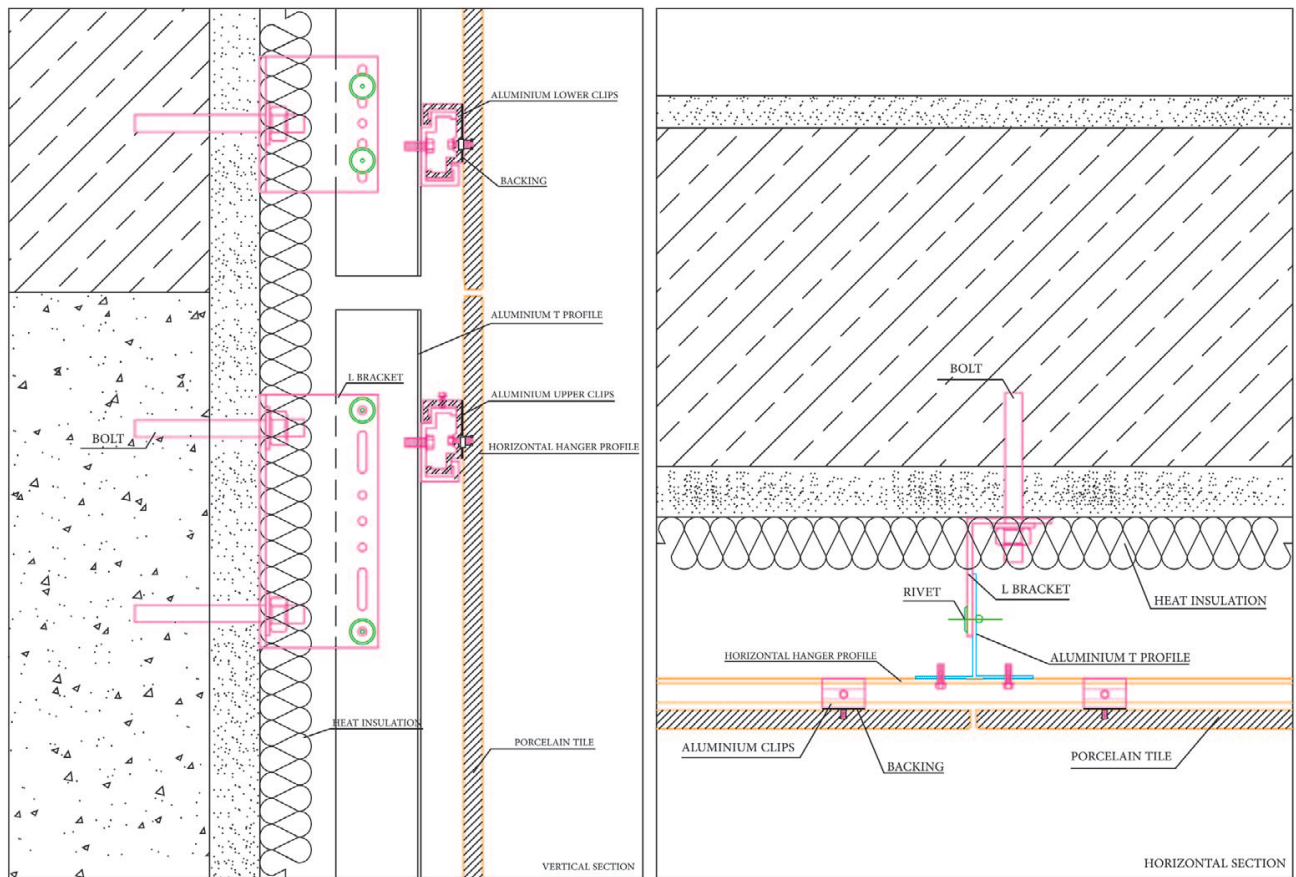
- |        |                |               |
|--------|----------------|---------------|
| ① 벽면   | ⑥ 근각볼트, 와샤, 너트 | ⑪ 핀           |
| ② 단열재  | ⑦ ㄱ형강          | ⑫ 코킹 및 접착     |
| ③ 앵커볼트 | ⑧ YG-02(조정판)   | ⑬ 꽃음면         |
| ④ 앵커캡  | ⑨ YG-03(보강판)   | ⑭ 알루미늄T 조정판   |
| ⑤ ㄷ형강  | ⑩ 마감재(박판세라믹)   | ⑮ YG-04(배면걸이) |

# Invisible Mechanical Fixing System (Keil System)

In this syem, bracket and anchor are inalled behind the ceramic tiles and placed on aluminum subtrate on the building facade. The brackets are made of aluminum. It is easily possible to adju or replace any of the ceramic tiles anywhere on the façade.



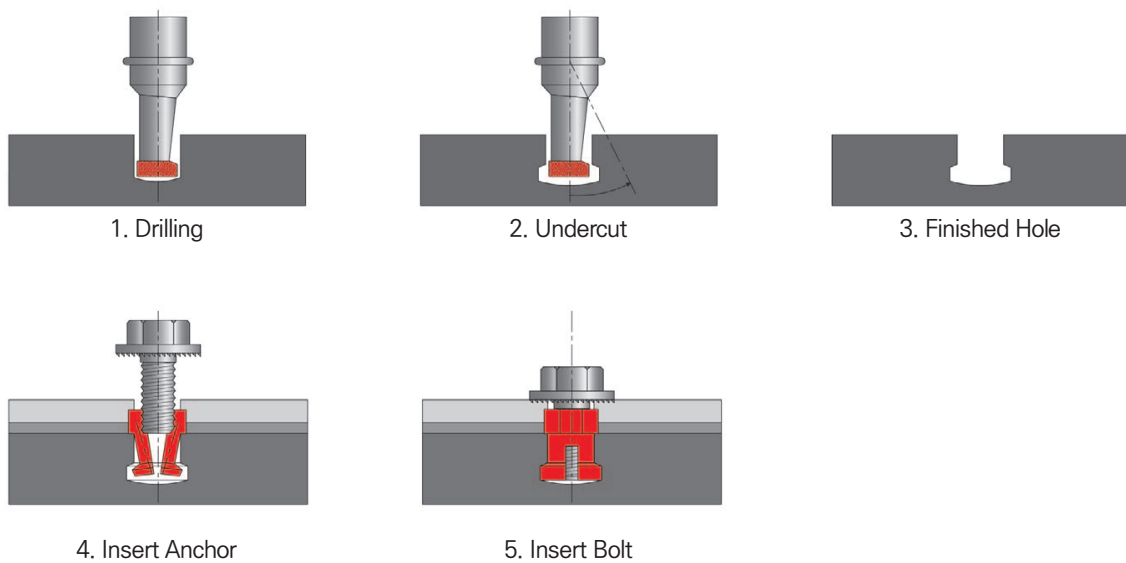
Stages of visible mechanical fixing syem



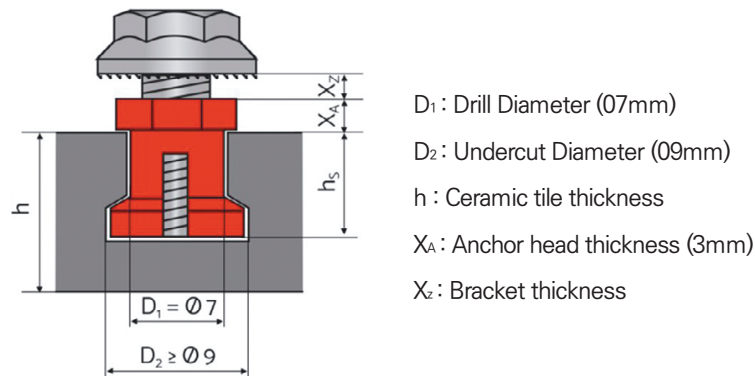
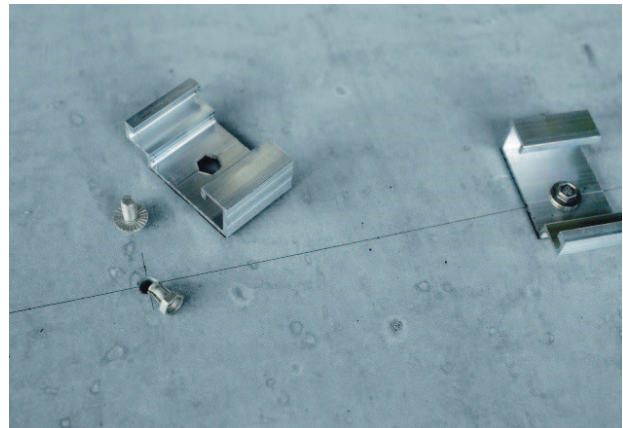
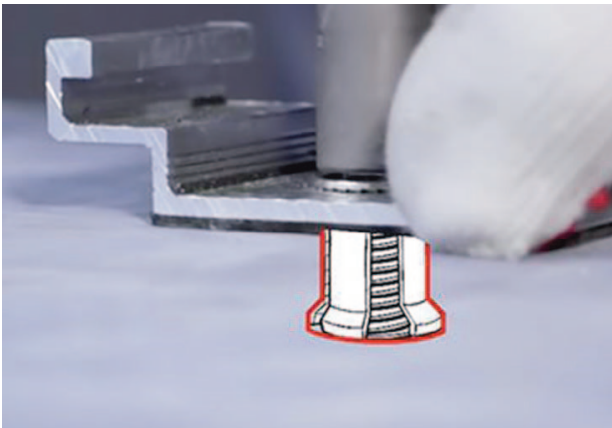
Invisible mechanical fixing syem details

### Preparation of ceramic panels

Preparing a ceramic panel involves the following eps:



After these eps the ceramic panel is ready to be fixed on profiles.



Undercut hole geometry

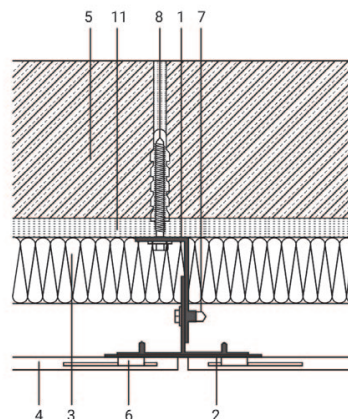
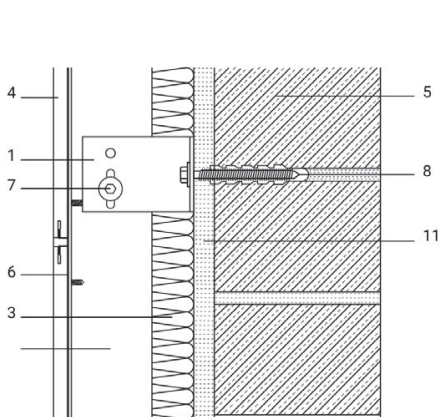
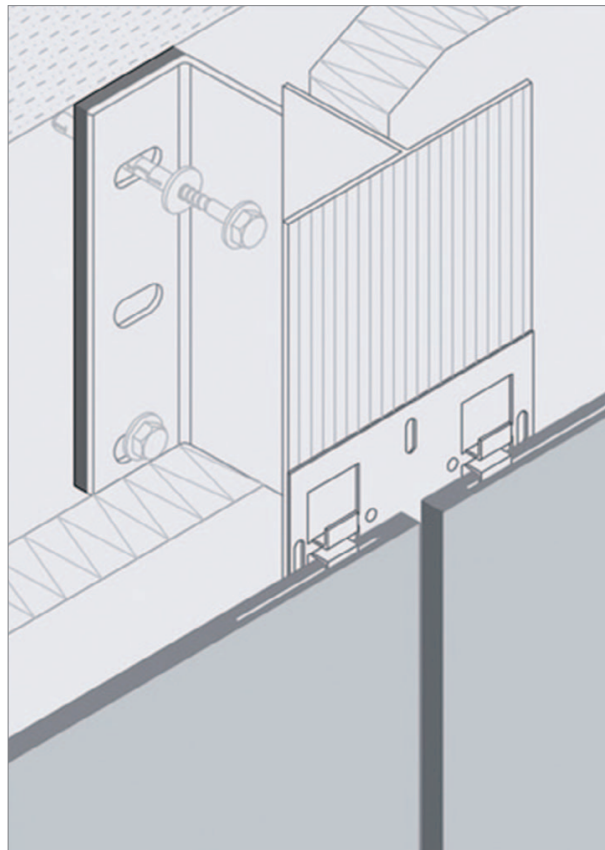
#### Invisible mechanical fixing system with anchors ages:

1. Preparing a workshop plan based on the current condition of the building façade
2. If necessary, the installation of a steel substructure to eliminate dimensional irregularities of the building
3. After designing the facade elements, according to the obtained design, the brackets are connected to the retaining wall or steel substructure by mechanical fasteners.
4. At this stage, a suitable thermal insulation is applied on the retaining wall.
5. Considering the issue of civil defense and in order to prevent the ceramic tiles from falling from the facade, all the ceramic tiles should be reinforced with fiberglass mesh and suitable adhesive.
6. Ceramic back holes are made using the special drilling machine and drill head.
7. The anchors are placed inside the undercut holes and the brackets are screwed. (To ensure a sturdy connection, the holes are filled with flexible polyurethane adhesive)
8. After that, the vertical profiles are connected on the brackets at a distance of approximately 15 cm from the facade of the building.
9. Horizontal profiles (runners) are also installed on vertical profiles at appropriate height.
10. The ceramic panels are placed on the substructure by hanging the brackets behind the panel to the runners.
11. Finally, to obtain a suitable horizontal joint, the panel is placed in its proper place by an adjusting screw.
12. The facade is created by repeating this process.

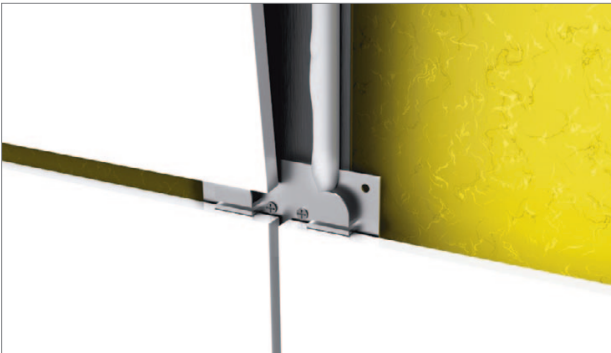
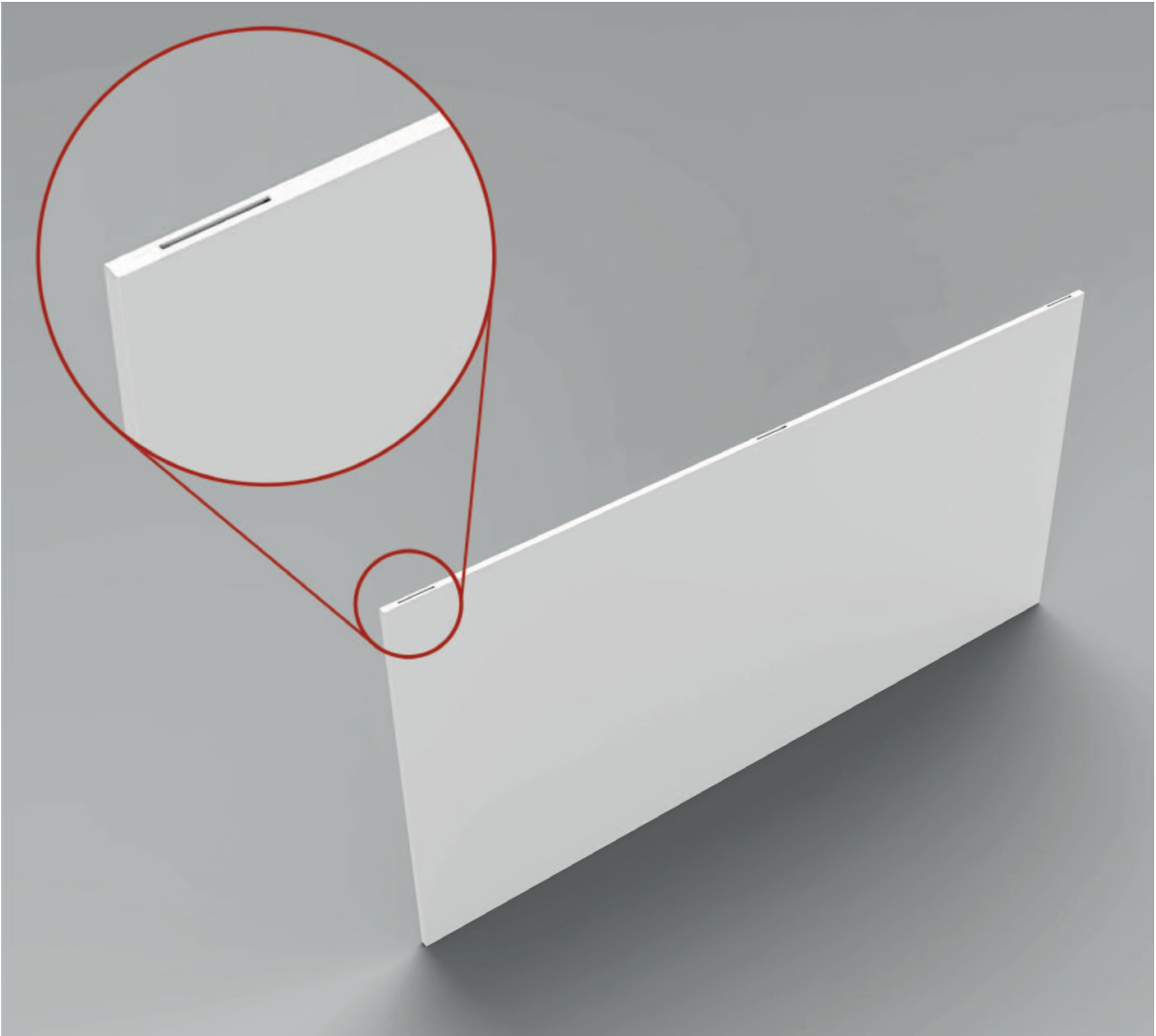
It is recommended that the vertical profiles be cut at the floor levels so that each part has a separate function from the other parts.

## Invisible Mechanical Fixing System (With grooves in the ceramic tile width)

This fixing system is for installation of porcelain ceramic tiles with high length. First, a groove with a length of 3 to 5 cm is created in the width of these porcelain ceramic tiles, then after installing aluminum substructure on building facade, the fixing process is done by placing a stainless steel concealed fixing clip in the ceramic groove. An example of these fixing clips can be seen in the figure below.



1. Aluminum bracket
2. Vertical T profile
3. Thermal insulation
4. Porcelain ceramic tile
5. Retaining wall
6. Stainless steel concealed fixing clip
7. Stainless steel self-drilling screw.
8. Mechanical anchor



# COLLECTIONS

## 제품별 추천 시공 범위



Facade



Wall



Outdoor



Swimming Pool Area



Floor Tile



Shopping Center



Industrial



Office



Residence



Hospital

## 제품별 무늬의 변동성 정도



V4

V3

V2

V1

변동성 높음

변동성 중간

변동성 없음

# STONETECH

<b>Size</b>	600X1,200mm / 800X1,600mm
<b>Thickness</b>	11.5mm
<b>Surfaces</b>	Relief
<b>Random Design</b>	5 Faces





Stonetech는 부드러운 천연석 부조와 함께 제공됩니다. 터치감이 있으면서도 미세한 천연석의 표면을 표현합니다.

시리즈명의 다른 제품들과 마찬가지로 스톤텍은 따뜻하고 시원한 색상의 조화로 다양한 스타일과 취향을 표현할수 있습니다



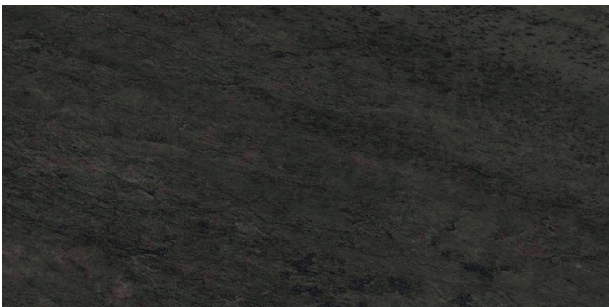
STONETECH LIGHT GREY FGM-R1160

5 FACES



STONETECH GREY FGM-R1165

5 FACES



STONETECH COAL GREY FGM-R1170

5 FACES



STONETECH SOIL FGM-R1175

5 FACES

**STONETECH**  
**Soil**

**STONETECH**  
**Light Grey**

**STONETECH**  
**Grey**

**STONETECH**  
**Coal Grey**

# MONTE VISO

<b>Size</b>	600X1,200mm
<b>Thickness</b>	11.5mm
<b>Surfaces</b>	Matte
<b>Random Design</b>	-



스위스의 알프스에서 영감을 받은 몬테비소(MONTE VISO) 시리즈는 피라미드와 같은 견고함과 사색적인 표현을 가능하게 합니다.

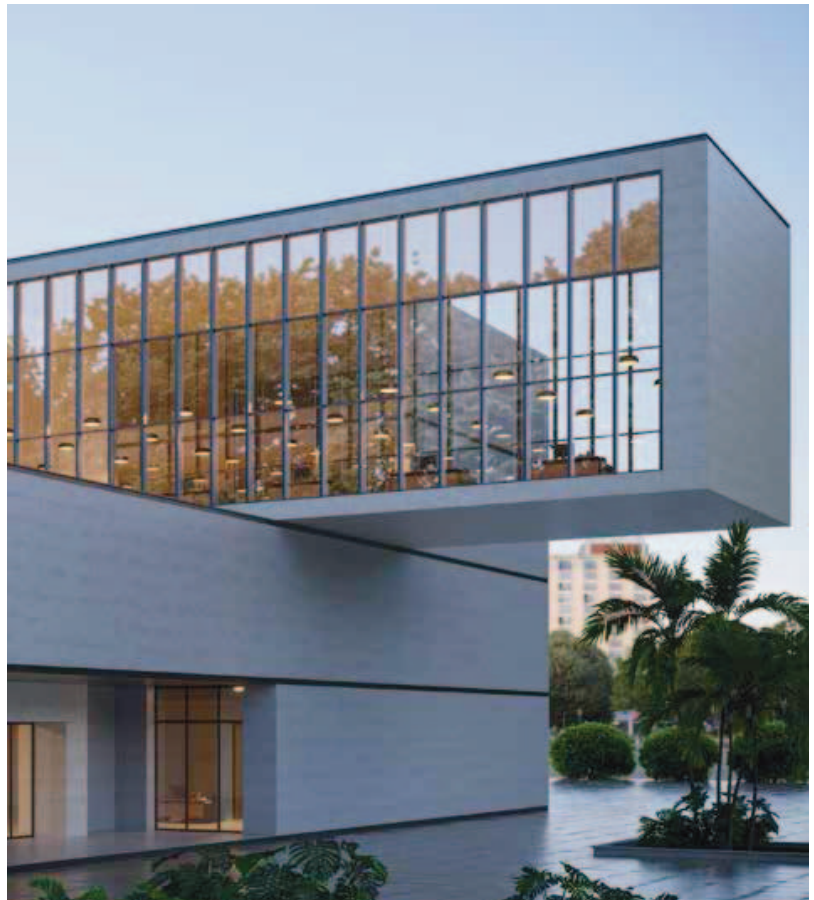
몬테비소(MONTE VISO) 시리즈는 모던함과 클래식한 분위기를 동시에 표현할 수 있습니다.



MONTE VISO WHITE FGM-R220



MONTE VISO ANTHRACITE FGM-R235



**MONTE VISO**  
**White**



**MONTE VISO**  
**Anthracite**

# CONTEMPORARY

<b>Size</b>	600X1,200mm
<b>Thickness</b>	11.5mm
<b>Surfaces</b>	Matte
<b>Random Design</b>	10 Faces

Available other sizes demand.



컨템포러리는 거친 패턴과 질감이 어우러져 모던한 매력을 주며, 흙을 주원료로 만들어  
네추럴하면서 고급스러운 스타일리한 공간을 연출하며 내구성 또한 우수합니다.



CONTEMPORARY ICE FGM-R1370

10 FACES



CONTEMPORARY GREY FGM-R1375

10 FACES



CONTEMPORARY DARK GREY FGM-R1380

10 FACES





**CONTEMPORARY**  
**Ice**

**CONTEMPORARY**  
**Grey**

**CONTEMPORARY**  
**Dark Grey**

# NATURAL CONCRETE

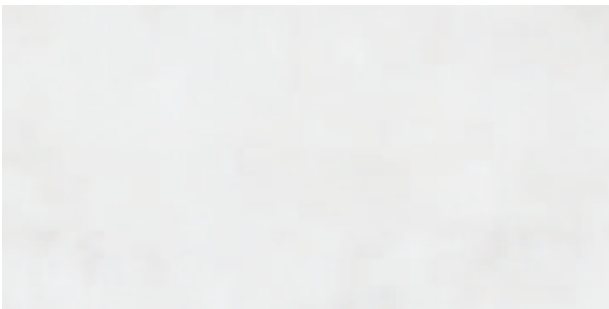
<b>Size</b>	100X100mm / 600X1,200mm / 800X1600mm 1,200X2,800mm / 1,600X3,200mm
<b>Thickness</b>	11.5mm
<b>Surfaces</b>	Soft Matte
<b>Random Design</b>	4 Faces / 8Faces

Available by Order in 1,200X1,200mm



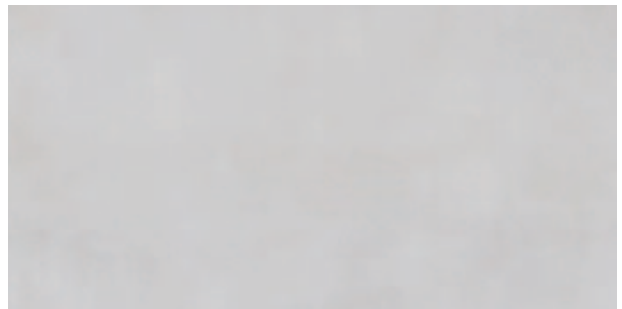


모든 세라믹 타일의 장점을 결합한 최적의 효과를 내는 네추럴 콘크리트는 완벽한 외관을 구현합니다. 자연스러운 질감과 무채색의 콘크리트 재질을 구현해 낸 완벽한 외장재입니다. 미니멀리즘 디자인 스타일로 복잡한 주거 환경 등 실내 인테리어에도 적합하며 실외 및 산업용 프로젝트에도 탁월한 효과를 냅니다.



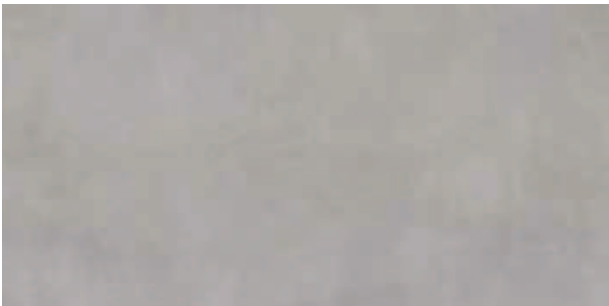
NATURAL CONCRETE ASH | FGM-A5090

4 FACES



NATURAL CONCRETE LIGHT GREY | FGM-A5200

4 FACES



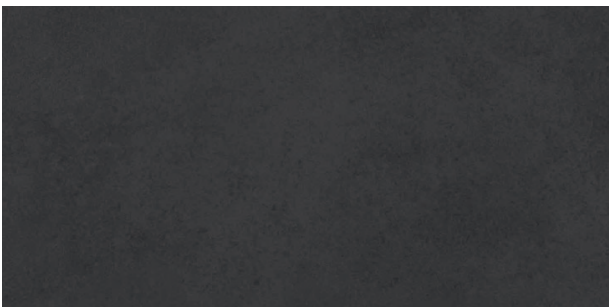
NATURAL CONCRETE GREY | FGM-A5095

4 FACES



NATURAL CONCRETE DARK GREY | FGM-A5100

4 FACES



NATURAL CONCRETE ANTHRACITE | FGM-A5250

8 FACES



NATURAL CONCRETE CREAM | FGM-A5255

8 FACES

# **NATURAL CONCRETE**

## **Ash**

**NATURAL CONCRETE**  
**Light Grey**

**NATURAL CONCRETE**  
**Grey**

**NATURAL CONCRETE**  
**Dark Grey**

**NATURAL CONCRETE**  
**Anthracite**

**NATURAL CONCRETE**  
**Cream**

# BETON ART

<b>Size</b>	800x800 / 600x1,200mm
<b>Thickness</b>	11.5mm
<b>Surfaces</b>	Matte
<b>Random Design</b>	5 Faces

Available by Order in 1,000X1,000, 600X600mm





베톤 아트(Beton Art)는 매력적인 콘크리트와 시멘트 질감의 여러가지 조합이 가능한 시리즈로 매력적인 스타일을 표현할 수 있습니다.

5가지 색상과 5가지 랜덤 패턴 디자인의 베톤 아트(LITHOS Art)는 건축가들이 시멘트 질감의 미학과 내구성을 함께 갖도록 도와주고, 모던한 스타일 연출을 가능하게 합니다.



BETON ART SMOKE FGM-R785

5 FACES



BETON ART GREY FGM-R780

5 FACES



**BETON ART**  
**Smoke**

**BETON ART**  
Grey

# LUXURY CONCEPT

<b>Size</b>	600X1,200-800X800mm
<b>Thickness</b>	11.5mm
<b>Surfaces</b>	Matte
<b>Random Design</b>	-



럭셔리 컨셉(LUXURY CONCEPT)시리즈는 심플함을 추구하며, 합리적인 공간 연출과 기능성을 찾고 있는 사람들을 위한 최적의 제품입니다.

럭셔리 컨셉(LUXURY CONCEPT)시리즈는 매끄러운 무광 콘크리트의 자연스러움을 느낄 수 있습니다.

다양한 어플리케이션을 가진 이 제품은 건축가들이 외부와 내부 공간의 독창적인 연출이 가능하도록 도와줍니다.



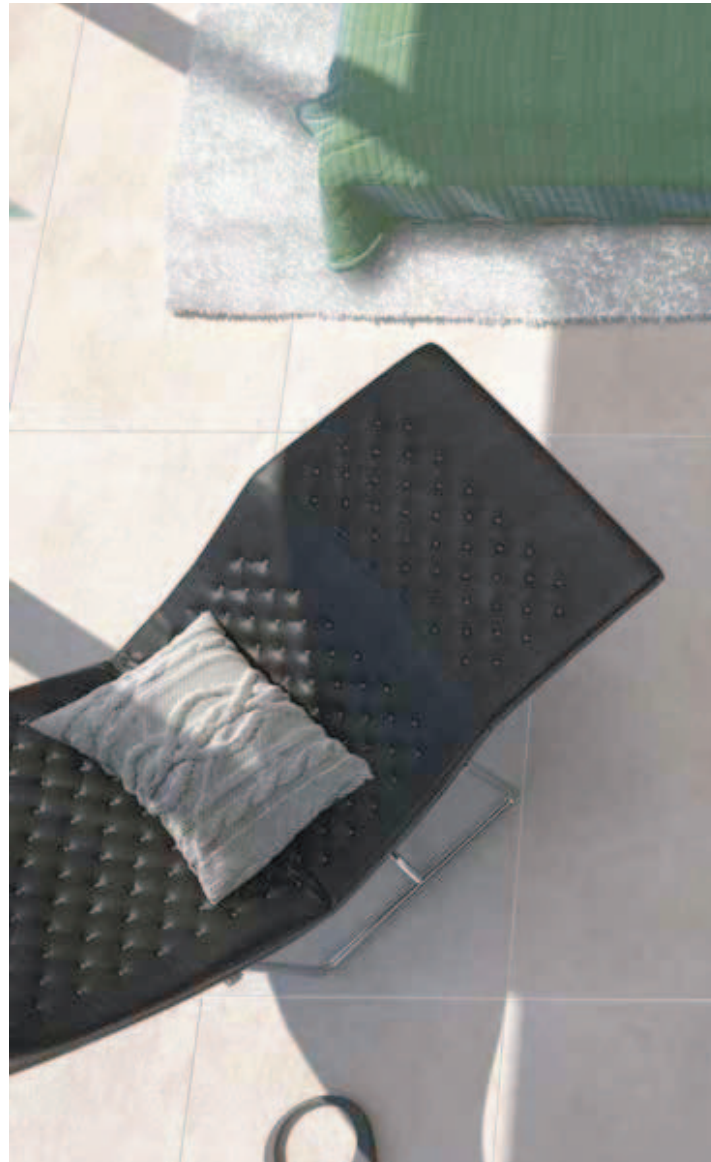
LUXURY CONCEPT ASH FGM-R430



LUXURY CONCEPT IVORY FGM-R445



LUXURY CONCEPT DARK GREY FGM-R440







**LUXURY CONCEPT**  
**Ivory**



**LUXURY CONCEPT**  
**Dark Grey**

# METALLIC

<b>Size</b>	800X1,600mm
<b>Thickness</b>	11.5mm
<b>Surfaces</b>	semipolished
<b>Random Design</b>	5 Faces



메탈릭은 표면에 산화처리를 하여 독창적이고 독특한 액센트를 줍니다. 메탈릭 컬렉션을 통해 금속과 유사한 감성과 인더스트리얼한 분위기를 연출할 수 있으며, 독특한 질감이 소재의 자연스럽고 소중한 미학을 더욱 돋보이게 하여 시대를 초월한 매력을 지닌 공간을 만들어냅니다. 반광택 처리된 표면의 메탈릭은 우아함과 틀에 얽매이지 않는 터치를 제공합니다.



METALLIC ANTHRACITE LFG-C1355

5 FACES





**METALLIC  
Anthracite**

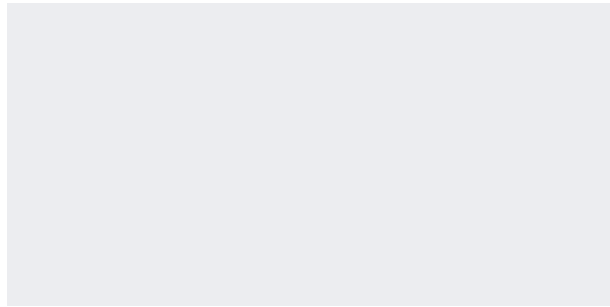


# MONOCOLOR WHITE

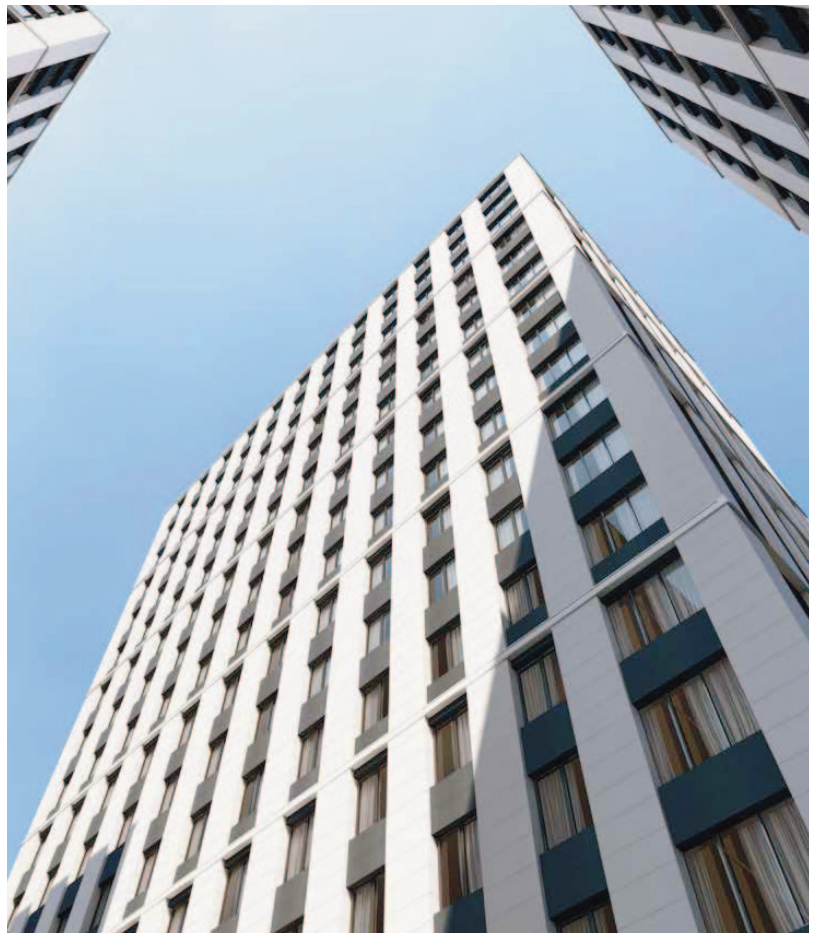
<b>Size</b>	600X1,200mm
<b>Thickness</b>	11.5mm
<b>Surfaces</b>	Matte
<b>Random Design</b>	-

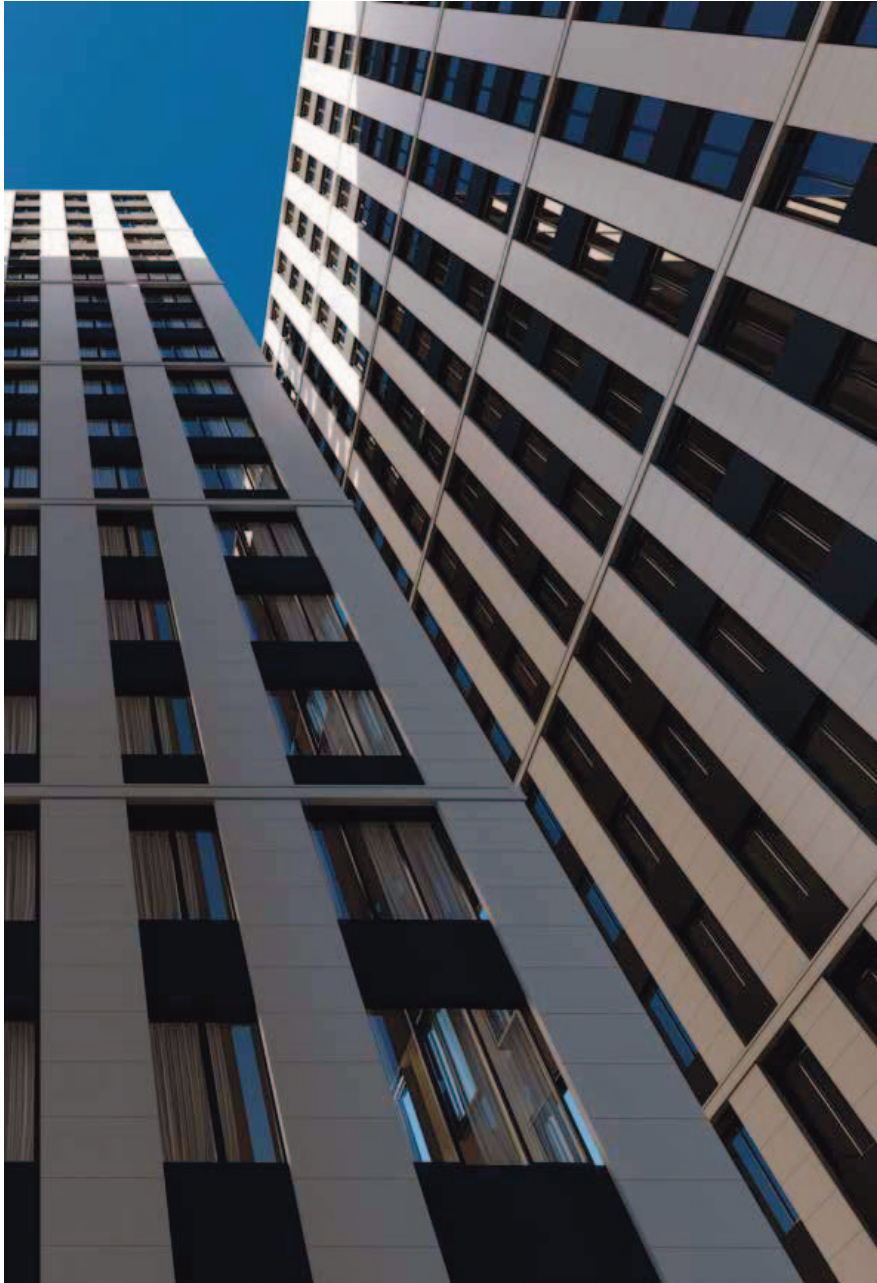


기술, 단순함 및 순수함의 완벽한 합성, 화이트의 빛부터 블랙의 어둠까지 유쾌한 컬러들의 조합. PMA의 단색 시리즈는 온화하고 결점 없는 견고한 공간을 만들기 위해 다양한 색상을 선택하여 건축가의 꿈을 실현합니다.



MONOCOLOR WHITE GM-R9305







**MONOCOLOR**  
**White**

# MAXIWOOD

<b>Size</b>	200X1,200mm
<b>Thickness</b>	11.5mm
<b>Surfaces</b>	Relief
<b>Random Design</b>	12 Faces

*Available by Order in*



Maxiwood는 따뜻함과 우아함의 훌륭한 조화입니다. 마지막 혁신적인 트렌드와 완벽하게 조화를 이룹니다. Maxiwood 표면은 릴리프 펀치로 향상되었습니다.

나무 소재의 새로운 감성으로 자연스러운 터치감 모든 조건과 바닥에 목재의 새로운 사용을 제공합니다. 주거 및 상업 공간의 벽에 사용하기에 적합합니다.

이 컬렉션은 목재의 3가지 심플한 색상을 제공합니다.



MAXIWOOD ALMOND FGM-B810

12 FACES



MAXIWOOD WALNUT FGM-B815

12 FACES



MAXIWOOD VENGE FGM-B820

12 FACES





**MAXIWOOD**  
**Almond**

**MAXIWOOD**  
**Walnut**

**MAXIWOOD**  
**Venge**

# SELVA

<b>Size</b>	200X1,200mm
<b>Thickness</b>	11.5mm
<b>Surfaces</b>	Matte
<b>Random Design</b>	12 Faces





천연 나무의 느낌을 표현하는 특별한 터치의 셀바는 최고급 참나무를 연상시킵니다. 나무 소재의 매력에서 영감을 받은 도자기 표면 덕분에 내구성과 따뜻함을 경험할 수 있습니다. Selva는 깨끗하고 부드러운 질감을 만들어 모든 건축가의 요구에 아름다움을 선사합니다. 이 컬렉션은 최대의 다용성을 보장하면서도 가장 정통하고 본질적인 나무의 풍미를 전달하도록 설계된 6가지 자연 색상 음영으로 제공됩니다.



SELVA IVORY FGM-B870

12 FACES



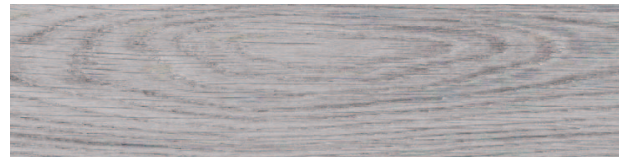
SELVA WALNUT FGM-B875

12 FACES



SELVA CHOCOLATE FGM-B880

12 FACES



SELVA PLATINUM FGM-B860

12 FACES



SELVA SILVER FGM-B865

12 FACES



SELVA DARK GREY FGM-B885

12 FACES

## HISTORY

토리리 피슈가만 메마리 아리아는사와 독점 공급계약을 맺고  
박판 세라믹을 ODM(Original Development 20 Design Manufacturing)으로 생산하여 국내에 공급합니다.

## ORGANIZATION

회사의 영업사원은 토목 관련 졸업생 중에서 현장운영 경험이 있는 기술자를 중심으로 선발하고 있으며, 또한 교육 및 연구 기술 지원을 위한 경험이 많은 RND팀과 최상의 고객 응대 서비스를 위한 고객지원팀이 구성되어 있습니다.

## MARKETING

국내외 820개의 컨설턴트 회사 및 건축사무소와의  
광범위한 네트워크를 통해 고객의 니즈를 파악하고 있습니다.

## PRODUCT DESIGN

이탈리아 현지의 디자인 아틀리에에서 고객의 요구를 반영한 트렌드한 제품 및  
혁신적인 디자인, 고품질 원료 및 특화된 생산 기술로 최상의 제품을 생산합니다.

## PRODUCTION & QC

모든 박판 세라믹 제품은 기타 유약 도자기 제품처럼 전신 박판 세라믹 제품으로 생산하고 있습니다. 다양한 종류의  
박판 세라믹이 30x30, 30x60, 60x60, 100x100, 60x120cm 및 별도의 사이즈로 주문 제작 가능합니다. 박판  
세라믹은 현재 주거용, 상업용 공간 및 대형건물과 같은 다양한 분야에 활용되고 있습니다.

## CERTIFICATE & TEST REPORTS

모든 제품은 유럽 CE와 함께 이시리 세라믹스를 획득하였습니다.  
또한 제품은 랜덤 검사와 함께, 이탈리아의 SAM연구소 등 다른 적격성 시험기관에서 테스트하고 있으며  
모든 성적서가 기록, 보관되어 있습니다.

## MATERIAL'S SELECTION ADVICE

당사 영업부서에서 제공하는 제품 선택 컨설팅 서비스는  
고객의 요구, 현장상황, 프로젝트 특성 및 특징을 고려하여 제공됩니다.

## TECHNICAL SUPPORT

물품 인도 후 서비스 품질을 높이기 위해, 기술지원부서의 영업사원이 작업 현장의 기술방문,  
고객 요구에 따른 사례지원, 시공업체와의 연계 등 다양한 서비스를 제공하고 있습니다.

## AFTER OPENING

특정 용도의 사용량이 많은 프로젝트는 유지보수 등을 위하여 주기적으로 당사 기술팀이 방문하여 지원합니다.

## SOCIAL RESPONSIBILITIES

지속적인 품질개선과 업무지원을 위한 세미나 및 워크샵을 진행하고 있습니다.

# CERAMIC TILE TECHNICAL CHARACTERISTICS

박판 세라믹 기술적 특성

## EUROPEAN STANDARD EN 14411

CHARACTERISTICS	Annex G Group Bla		Test Method	Test Result
	Requirments for normal size n>15cm			
<b>DIMENSIONS AND SURFACE QUALITY</b>				
Length and width (cm)	±0.6%	max ±2 mm	EN ISO 10545-2	Affirmative
Thickness	±5%	max ±0.5 mm	EN ISO 10545-2	Affirmative
Rectangularity	±0.5%	max ±2 mm	EN ISO 10545-2	Affirmative
Straightness of sides	±0.5%	max ±1.5 mm	EN ISO 10545-2	Affirmative
Length and width (cm)	N>15 cm ±0.6%	max ±2 mm	EN ISO 10545-2	Affirmative
Thickness	±5%	max ±0.5 mm	EN ISO 10545-2	Affirmative
Rectangularity	±0.5%	max ±2 mm	EN ISO 10545-2	Affirmative
Straightness of sides	±0.5%	max ±1.5 mm	EN ISO 10545-2	Affirmative
Surface flatness	±0.5%	max ±2 mm	EN ISO 10545-2	Affirmative
<b>SURFACE FLATNESS</b>				
a) Center curvature, related to diagonal calculated from the work sizes	±0.5%	max ±2 mm	EN ISO 10545-2	Affirmative
b) Edge curvature, related to the corresponding work size	±0.5%	max ±2 mm	EN ISO 10545-2	Affirmative
c) Warpage, related to diagonal calculated from the work size	±0.5%	max ±2 mm	EN ISO 10545-2	Affirmative
<b>PHYSICAL PROPERTIES</b>				
Water absorption (in % by mass)	$E_p < 0.5\%$	Individual Maximum 0.6%	EN ISO 10545-3	Affirmative
BREAKING STRENGTH (N) for Thickness ≥ 7.5mm	Not Less Than 1300 N			Affirmative
Flexural tensile strength or Modulus of rupture (N/mm <sup>2</sup> )	Minimum 35 N/mm <sup>2</sup> Individual Minimum 32 N/mm <sup>2</sup>		EN ISO 10545-4	Affirmative
Impact resistance, as: Coefficient of restitution (COR)	Declared Value		EN ISO 10545-5	Affirmative
Resistance to deep abrasion of unglazed tiles: Removed value (mm <sup>3</sup> )	Maximum 175 mm <sup>3</sup>		EN ISO 10545-6	Affirmative
Resistance to surface abrasion of glazed tiles intended for use on floors	Abrasion class and cycles passed		EN ISO 10545-7	Affirmative
Coefficient of linear thermal expansion	Declared Value		EN ISO 10545-8	Affirmative
Resistance to thermal shock	Pass according to EN ISO 10545-1		EN ISO 10545-9	Affirmative
Frost resistance	Pass according to EN ISO 10545-1		EN ISO 10545-12	Affirmative
Water absorption (in % by mass)	$E_p \leq 0.5\%$	Individual maximum 0.6%	EN ISO 10545-3	Affirmative
Breaking strength for thickness 7.5mm and more	Not less than 1300 N			Affirmative
Flexural tensile strength or Modulus of rupture (N/mm <sup>2</sup> )	Minimum 35 N/mm <sup>2</sup> Individual minimum 32 N/mm <sup>2</sup>		EN ISO 10545-4	Affirmative
Resistance to deep abrasion of unglazed tiles: Removed Volume	Maximum 175 mm <sup>3</sup>		EN ISO 10545-6	Affirmative
Coefficient of linear thermal expansion	Declared value		EN ISO 10545-8	Affirmative
Resistance to thermal shock	Pass according to EN ISO 10545-1		EN ISO 10545-9	Affirmative
Frost Resistance	Pass according to EN ISO 10545-1		EN ISO 10545-12	Affirmative
<b>CHEMICAL PROPERTIES</b>				
Resistance to the low concentration of acids & alkanes	Declared Value			Affirmative
Resistance to the high concentration of acids & alkanes	Declared Value		EN ISO 10545-13	Affirmative
Resistance to household chemicals & swimming pool salts	Minimum Class B			Affirmative
Resistance to staining (unglazed tiles)	Declared Value		EN ISO 10545-14	Affirmative
Resistance to staining (Unglazed tiles)	Declared value		EN ISO 10545-14	Affirmative
Resistance to the low concentration of acids & alkalis	Declared value			Affirmative
Resistance to the high concentration of acids & alkalis	Declared value		EN ISO 10545-13	Affirmative
Resistance to household chemicals & swimming Pool Salts	Minimum class B			Affirmative

### STANDARDS



EN 14411

### TEST REPORT & CERTIFICATE



SAM



CERAMIC RESEARCH CENTER OF TURKEY

Road, Housing & Urban Development Research Center



 **YG International**

본사    **ADD.**    경남 진주시 진양호로97번길 19-11 3층  
          **TEL.**    055-745-0721  
          **FAX.**    055-745-0922  
          **C.P.**    010-2821-9404  
          **Email**    dbfl1003@naver.com



[www.yginter.com](http://www.yginter.com)

